

Kurz - Information

Spezial Dental Klingen



siram
SWITZERLAND

Disclaimer

Sämtliche Bilder und Informationen der zur Verfügung gestellten Promotion-/Werbe-materialien sind, soweit sie vervielfältigungsfähig sind, urheberrechtlich oder durch andere gewerbliche Schutzrechte geschützt. Großgeschriebene oder auf andere Weise gekennzeichnete Produktnamen, sind Warenzeichen der pfm medical Gruppe, Promecon GmbH, Tricumed GmbH, siramo AG oder anderen Herstellern. Der Gebrauch und die Vervielfältigung dieser Bilder und Informationen sind ohne vorherige schriftliche Einwilligung dieser Firmen nicht gestattet.

All pictures and information contained in the provided promotion/marketing material, insofar as they are reproducible, are protected by copyright or by other industrial property rights. All product names, written in capital letters or marked in other ways, are trademarks of the pfm medical group, Promecon GmbH, Tricumed GmbH, siramo AG or other Manufacturers. The use and reproduction of these pictures and information is not permitted without the prior written consent of this company.

Dental Spezial Klingen

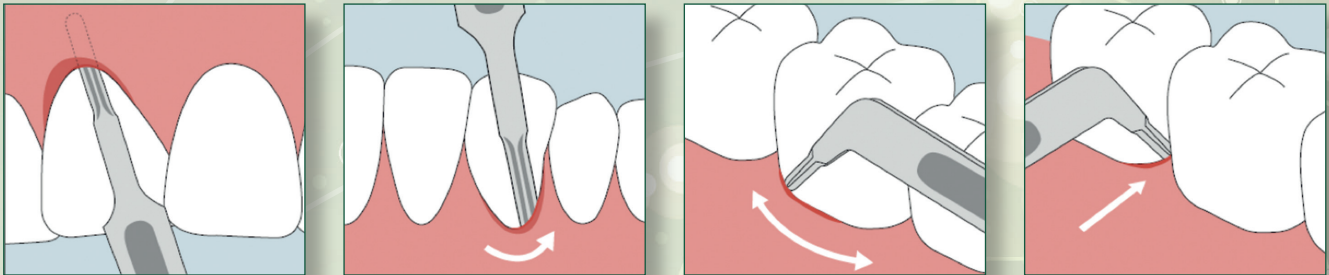
Das **Instrumentensystem aus mikrochirurgischen Klingen und Griffen von FEATHER®** ist speziell für Eingriffe in der parodontal resektiven und regenerativen Chirurgie entwickelt worden

Allgemeine Vorteile

Präzise Schnittführung

Der zweistufige Präzisionsschliff sorgt für ausgezeichnete Schärfe und Beständigkeit der Edelstahlklingen

Anwendungsbeispiele:



Vorteile:



Fig. 370

- Sichere Anwendung für horizontale Erweiterungsinzisionen von Lappen
- Für Inzisionen in der regenerativen Chirurgie geeignet



Fig. 390

- Zur Lappenpräparation bei der operativen Rezessionsdeckung dank der optimalen Klingensform und geringen Klingensstärke hervorragend geeignet
- Die einzigartige schmale Klingensform ermöglicht präzise Inzisionen im Sulkus des Frontzahnbereichs



Fig. 390c

- Für Inzisionen in den Interdentalpapillen im Bereich der Backenzähne bestens geeignet dank dünner Klingenspitze und abgewinkelter Klingensform
- Optimal geeignet für Inzisionen im Sulkus des Seitenzahnbereichs, da die gewinkelte Klinge eine bessere Handhabung ermöglicht.

Die **FEATHER®** Edelstahlklingen eignen sich für unterschiedliche chirurgische Anwendungen



Allgemeine Vorteile

Präzise Schnittführung

Der beidseitige Präzisionsschliff sorgt für ausgezeichnete Schärfe und Beständigkeit der Edelstahlklingen

Anwenderfreundlich

Die Klingen sind sofort nach Entnahme aus der sterilen Verpackung einsatzbereit

Dental Spezial Klingen



Anwendungsbeispiele:

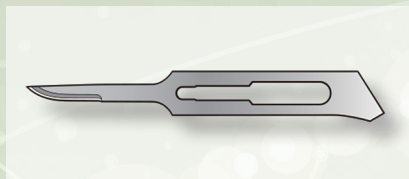


Fig. 350

- Diese Klinge ermöglicht eine feine Inzision in der dünnen Gingiva und schafft ein präzises Lappendesign

Fig. 350

- Die feine und sehr scharfe chirurgische Klinge ermöglicht auch eine schräge Inzision im Interdentalraum und erzeugt einen exakten Lappen

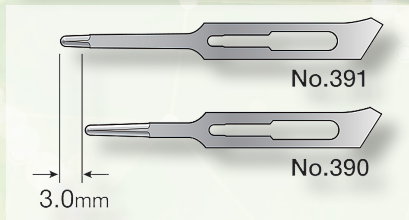
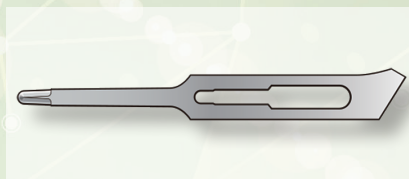
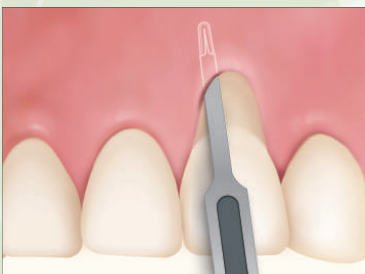


Fig. 391

- Die Gesamtlänge ist länger als bei der Variante Nr. 390 und ermöglicht eine tiefere Umschlagklappe

Fig. 391

- Mit diesen 2 Klingenlängen sind Präparationen in fast allen Situationen möglich und erleichtern die Arbeit

Die Klingen können mit folgenden **FEATHER®** Handgriffen verwendet werden

S-400003, Figuration 10 - 15, Grösse 3, Standard



S-400005, Figuration 10 - 15, Grösse 7, Standard



S-400006, Figuration 10 - 15, Spezial, Rund, Titan



Produkt Info



siramo AG | Untere Breite 3a | 9215 Buhwil
Tel. +41 52 680 27 40 | www.siramo.ch | info@siramo.ch